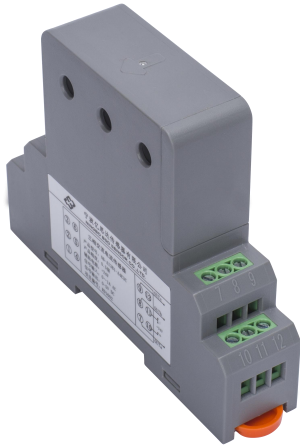


NB-A□4C1-□9EC 三相四线交流功率隔离变送器



■产品尺寸

- ❖ 产品长度: 116mm
- ❖ 产品宽度: 25mm
- ❖ 产品高度: 87mm
- ❖ 产品孔径: $\phi 6.2\text{mm}$

■产品选型

公司品牌	分隔号	产品类型	输入类别	输入路数	隔离方式	输入特征	分隔号	输出类别	辅助电源	产品外	精度
NB	-	A 交流信号	P 有功功率	4 三相四线	C 全隔离	1 正弦波	-	A 0-5V	9 220Vac	E E型	C 0.5级
			Q 无功功率					B 0-10V			
								C 0-20mA			
								D 4-20mA			
								K 2.5±2.5V			
								L 3±2V			
								M 10±10mA			
								N 12±8mA			

选型说明: 主型号为 NB-A□4C1-□9EC, 型号中方格为可选项。

选型示例:

例 1: NB-AP4C1-A9EC 三相四线交流有功功率变送器, 全隔离, 输入波形正弦波, 输出 0-5V, 220Vac 供电, E 型外形, 产品精度 0.5 级。

例 2: NB-AP4C1-B9EC 三相四线交流有功功率变送器, 全隔离, 输入波形正弦波, 输出 0-10V, 220Vac 供电, E 型外形, 产品精度 0.5 级。

例 2: NB-AQ4C1-C9EC 三相四线交流无功功率变送器, 全隔离, 输入波形正弦波, 输出 0-20mA, 220Vac 供电, E 型外形, 产品精度 0.5 级。

■技术参数

- ❖ 精度等级: 0.5 级
- ❖ 辅助电源: 220Vac (可选)
- ❖ 输入频率: 40~75Hz
- ❖ 输入量程: 电压: AC 20~500V; 电流: AC 1~30A (根据客户量程订制)
- ❖ 电压输入阻抗: $\geq 1\text{K}\Omega \cdot \text{V}$
- ❖ 输出信号: 0-5V、0-10V、1-5V、0-20mA、4-20mA、2.5±2.5V、3±2V、10±10mA、12±8mA (可选)
- ❖ 环境温度: -30℃~+60℃
- ❖ 负载能力: 电压输出 $\geq 2\text{K}\Omega$; 电流输出 $\leq 250\Omega$
- ❖ 额定功耗: $\leq 1\text{W}$
- ❖ 隔离耐压: DC 2500V
- ❖ 响应时间: $\leq 300\text{ms}$
- ❖ 温漂系数: $\leq 300\text{PPm}/\text{C}$
- ❖ 雷击浪涌: 电源端 2000V, 输入端 2000V, 输出端 500V
- ❖ 产品外形: E 型
- ❖ 外壳材质: ABS 阻燃
- ❖ 安装方式: 卡在标准 35mm DIN 导轨上

■产品简介

AP4C1、AQ4C1 系列产品为三相四线功率变送器, 采用高速微处理器和数字信号处理技术设计而成。适用于各种场合下的单相有功功率和无功率的测量。可线性变送输出 0-5V, 1-5V, 0-20mA, 4-20mA 等标准信号。

■产品特点

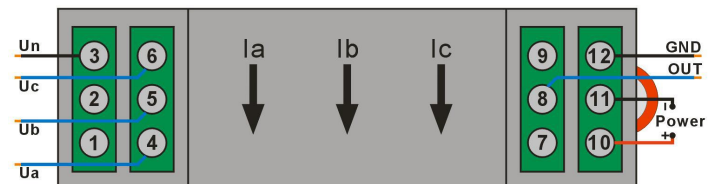
- ❖ 产品接线端子采用大口径端子, 口径面积达到 4mm×4.5mm, 方便客户接线;
- ❖ 产品内部采用先进的表面贴装工艺, 确保长期稳定;
- ❖ 产品外观精致小巧, 产品宽度仅有 25mm, 适合集成安装;
- ❖ 产品的输入输出实现电气隔离, 隔离耐压达到 2500Vdc 或以上;
- ❖ 产品的抗干扰能力强, 输入, 输出, 电源端分别能够承受较高的浪涌电压冲击;
- ❖ 产品有多种信号输出方式, 支持 0-5Vdc, 0-10Vdc, 0-20mA, 4-20mA 输出等等;
- ❖ 产品支持 12V~24Vdc 宽电源、220Vac 等供电方式, 产品功耗低;
- ❖ 产品安装方式为标准 35mm 导轨安装, 符合国际标准;
- ❖ 产品认证齐全, 已经取得 CE, ISO9001 等多项认证。

■应用领域

- ❖ 电力系统中有功功率、无功功率检测;
- ❖ 工控监测系统中有功功率、无功功率检测;
- ❖ 铁路信号监测系统中有功功率、无功功率检测;
- ❖ 电源设备系统中有功功率、无功功率检测;

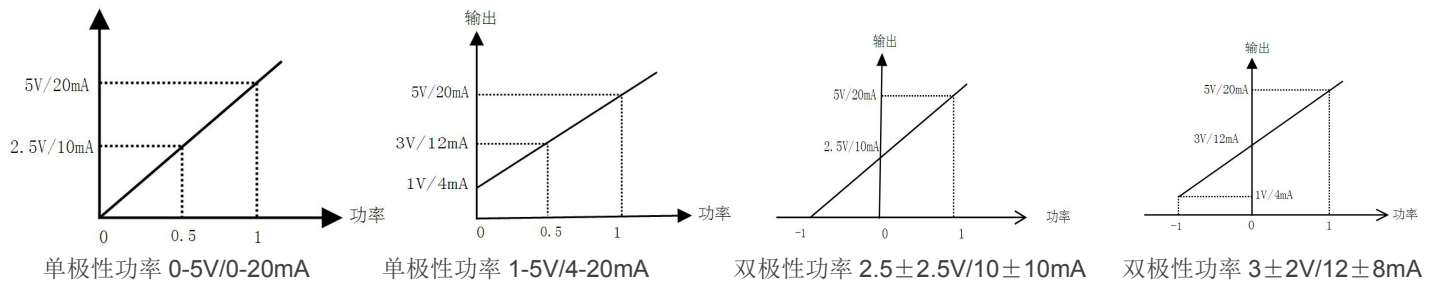
■产品接线图

❖ 产品接线图:



注: 电流穿孔输入; 电压 3、4、5、6 位端子输入; 10、11 为电源供电端子; 8、12 为输出端子。1、2、7、9 位端子为空脚, 无须接线。

■输入与输出线性关系图



■产品使用注意事项

- ❖ 注意产品辅助电源信息与电源接线方法, 保证接线正确, 否则损坏产品。
- ❖ 产品在强磁干扰环境中使用时, 应注意输入、输出线屏蔽, 输入、输出信号线尽可能短。
- ❖ 接线时, 只能接产品的有效端子, 其它端子可能与产品内部电路连接, 不可另图它用, 产品集中安装时, 安装间隔不应小于 5mm。
- ❖ 产品具有一定的防雷能力, 但产品输入、输出线馈线暴露于室外恶劣气候环境中, 应需加强有效防雷措施。
- ❖ 产品请勿拆卸或改装, 否则本公司不对产品提供“三包”(包换、包退、包修)服务。
- ❖ 产品外壳采用阻燃材料, 外壳的极限耐受温度为+85℃, 请勿在热源附近使用或保存, 否则影响产品电性能。